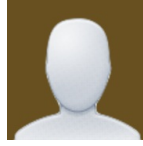


تقرير الإفصاح المالي  
التقرير الربعي الأول  
الجمعية المساندة لأطفال مرضى السرطان (أطفالنا)

اعداد و اشراف

خالد الرويس مستشارون ومحاسبون قانونيون



سعادة وكيل وزارة الموارد البشرية و التنمية الاجتماعية حفظه الله

السلام عليكم ورحمة الله وبركاته

يسرنا أن نرفق لسعادتكم التقرير الربعي الأول من عام 2020 لجمعية الجمعية المساندة لأطفال مرضى

السرطان (أطفالنا) والتي تمت زيارتهم و ذلك في مقر الجمعية الكائن في المدينة .

و تقبلوا فائق التقدير و الإحترام.

خالد الرويس مستشارون ومحاسبون قانونيون

06/04/2021

الساعة 10:21

الفهرس:

- 1- البيانات الأساسية للجمعية
- 2- السجلات و المستندات
- 3- الأصول
- 4- بيانات الإلتزامات و صافي الأصول
- 5- مصاريف الزكاة
- 6- تقرير التبرعات و الإيرادات
- 7- تقرير المصروفات (التصنيف الوظيفي للمصروفات)
- 8- تقرير أرصدة البرامج و الأنشطة (صافي الأصول المقيدة)
- 9- ملاحظات المراجع القانوني

1- البيانات الأساسية للجمعية

إسم الجمعية : الجمعية المساندة لأطفال مرضى السرطان (أطفالنا)

صافي الاصول : 247270

رقم التسجيل : 931

تاريخ التأسيس : 07-07-2018

العنوان : , المملكة العربية السعودية

الهاتف :

الإيميل : info@atfalona.org.sa

جوال المسؤول المالي :

الرمز البريدي :

2- السجلات و المستندات

الملاحظات	نظام تخطيط الموارد	نموذج إكسل	منتظم	يدوي	البيان
	لا	لا	نعم	لا	دفتر اليومية
	لا	لا	نعم	لا	دفتر الاستاذ العام
	لا	لا	لا	لا	دفتر الجرد
	لا	لا	لا	لا	سجل الاصول الثابتة
	لا	لا	لا	لا	دفتر الصندوق
	لا	لا	لا	لا	دفتر البنك
	لا	لا	لا	لا	سجل العهدة
	لا	لا	لا	لا	سجل العضوية
	لا	لا	لا	لا	سجل اجتماعات مجلس الادارة
	لا	لا	لا	لا	سجل التبرعات العينية ( خيرية )
	لا	لا	لا	لا	سجل التبرعات النقدية ( خيرية )
	لا	لا	لا	لا	سند القبض ( نقدي )
	لا	لا	لا	لا	سند استلام ( عيني )
	لا	لا	نعم	لا	سند الصرف
	لا	لا	نعم	لا	سند قيد يومية
	لا	لا	لا	لا	كرت الصنف
	لا	لا	لا	لا	اذن صرف عيني ( اخراج )
	لا	لا	لا	لا	اذن استلام عيني ( ادخال )

3- الأصول

المبلغ	الأصول	٦
	<b>الأصول المتداولة</b>	<b>١١</b>
321,474.0	النقدية وما في حكمها	١١١
2,636.0	الذمم المدينة	١١٤
	<b>الأصول غير المتداولة</b>	<b>١٢</b>
6,175.0	الأصول الثابتة	١٢١
	<b>أصول الأوقاف</b>	<b>١٣</b>

4- بيانات الإلتزامات و صافي الأصول

المبلغ	الإلتزامات و صافي الأصول		٦
	الالتزامات المتداولة		21
78,510.0	مصرفات مستحقة	214	
	الالتزامات غير المتداولة		22
4,505.0	مخصص مكآفات نهاية الخدمة	22401	
	صافي الأصول		23
247,270.0	صافي الأصول غير المقيدة	23101	

5- مصاريف الزكاة

المبلغ	البيان
0.0	رصيد الزكاة أول الفترة
0.0	الزكوات المحصلة خلال الفترة
0.0	رصيد بند الزكاة خلال الفترة
	مصرفات الزكاة
0	إجمالي المنصرف
0.0	رصيد الزكاة آخر الفترة



6- تقرير التبرعات و الإيرادات

الإجمالي	الإيرادات	التبرعات	البيان
0.0	0.0	0.0	[3] التبرعات والإيرادات
0.0	0.0	0.0	[311] إيرادات وتبرعات مقيدة
71,260.0	0	71,260.0	[31201] تبرعات وهبات غير مقيدة - نقدية
71,260.0	0.0	71,260.0	[312] إيرادات وتبرعات غير مقيدة
0.0	0.0	0.0	[313] إيرادات وتبرعات اوقاف

7- تقرير المصروفات (التصنيف الوظيفي للمصروفات)

رقم الحساب	الحساب	المبلغ	المصاريف الإدارية و مصاريف الحكومة	مصاريف البرامج و الأنشطة	المصاريف الإدارية المحملة على النشاط	مصاريف الأوقاف	مصاريف مراكز جمع الأموال
41	المصاريف العمومية والإدارية	67,754.0	67,754.0	0.0	0.0	0.0	0.0
411	تكاليف العاملين / الموظفين	67,754.0	67,754.0	0.0	0.0	0.0	0.0
42	مصاريف البرامج و الأنشطة	0.0	0.0	0.0	0.0	0.0	0.0
423	مصاريف التشغيل المحملة على النشاط	0.0	0.0	0.0	0.0	0.0	0.0
43	مصاريف وتوزيعات عوائد الأوقاف	0.0	0.0	0.0	0.0	0.0	0.0

8- تقرير أرصدة البرامج و الأنشطة (صافي الأصول المقيدة)

مصاريف أرصدة البرامج و الأنشطة

المبلغ	الحساب
--------	--------

إيرادات أرصدة البرامج و الأنشطة

المبلغ	الحساب
--------	--------

9- ملاحظات المراجع القانوني

نص الملاحظة	نوع الملاحظة	هل سبق تكرار الملاحظة ؟	التوصيات
-------------	--------------	-------------------------	----------

06/04/2021  
الساعة 10:21

\*\*\* نهاية التقرير \*\*\*