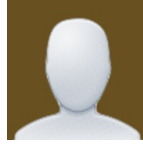


تقرير الإفصاح المالي  
التقرير الربعي الثالث  
الجمعية المساندة لأطفال مرضى السرطان (أطفالنا)

اعداد و اشراف

خالد الرويس مستشارون ومحاسبون قانونيون



سعادة وكيل وزارة الموارد البشرية و التنمية الاجتماعية حفظه الله

السلام عليكم ورحمة الله وبركاته

يسرنا أن نرفق لسعادتكم التقرير الربعي الثالث من عام 2019 لجمعية الجمعية المساندة لأطفال مرضى

السرطان (أطفالنا) والتي تمت زيارتهم و ذلك في مقر الجمعية الكائن في المدينة .

و تقبلوا فائق التقدير و الإحترام.

خالد الرويس مستشارون ومحاسبون قانونيون

20/01/2021

الساعة 15:19

الفهرس:

- 1- البيانات الأساسية للجمعية
- 2- السجلات و المستندات
- 3- الأصول
- 4- بيانات الإلتزامات و صافي الأصول
- 5- مصاريف الزكاة
- 6- تقرير التبرعات و الإيرادات
- 7- تقرير المصروفات (التصنيف الوظيفي للمصروفات)
- 8- تقرير أرصدة البرامج و الأنشطة (صافي الأصول المقيدة)
- 9- ملاحظات المراجع القانوني

## 1- البيانات الأساسية للجمعية

إسم الجمعية : الجمعية المساندة لأطفال مرضى السرطان (أطفالنا)

صافي الاصول : 0

رقم التسجيل : 931

تاريخ التأسيس : 07-07-2018

العنوان : , المملكة العربية السعودية

الهاتف :

الإيميل : info@atfalona.org.sa

جوال المسؤول المالي :

الرمز البريدي :

2- السجلات و المستندات

| الملاحظات | نظام تخطيط الموارد | نموذج إكسل | منتظم | يدوي | البيان                         |
|-----------|--------------------|------------|-------|------|--------------------------------|
|           | لا                 | لا         | لا    | لا   | دفتر اليومية                   |
|           | لا                 | لا         | لا    | لا   | دفتر الاستاذ العام             |
|           | لا                 | لا         | لا    | لا   | دفتر الجرد                     |
|           | لا                 | لا         | لا    | لا   | سجل الاصول الثابتة             |
|           | لا                 | لا         | لا    | لا   | دفتر الصندوق                   |
|           | لا                 | لا         | لا    | لا   | دفتر البنك                     |
|           | لا                 | لا         | لا    | لا   | سجل العهدة                     |
|           | لا                 | لا         | لا    | لا   | سجل العضوية                    |
|           | لا                 | لا         | لا    | لا   | سجل اجتماعات مجلس الادارة      |
|           | لا                 | لا         | لا    | لا   | سجل التبرعات العينية ( خيرية ) |
|           | لا                 | لا         | لا    | لا   | سجل التبرعات النقدية ( خيرية ) |
|           | لا                 | لا         | لا    | لا   | سند القبض ( نقدي )             |
|           | لا                 | لا         | لا    | لا   | سند استلام ( عيني )            |
|           | لا                 | لا         | لا    | لا   | سند الصرف                      |
|           | لا                 | لا         | لا    | لا   | سند قيد يومية                  |
|           | لا                 | لا         | لا    | لا   | كرت الصنف                      |
|           | لا                 | لا         | لا    | لا   | اذن صرف عيني ( اخراج )         |
|           | لا                 | لا         | لا    | لا   | اذن استلام عيني ( ادخال )      |

3- الأصول

| المبلغ | الأصول               | ٦  |
|--------|----------------------|----|
|        | الأصول المتداولة     | ٦١ |
|        | الأصول غير المتداولة | ٦٢ |
|        | أصول الأوقاف         | ٦٣ |

4- بيانات الإلتزامات و صافي الأصول

| المبلغ | الإلتزامات و صافي الأصول | ٦  |
|--------|--------------------------|----|
|        | الالتزامات المتداولة     | 21 |
|        | الالتزامات غير المتداولة | 22 |
|        | صافي الأصول              | 23 |

5- مصاريف الزكاة

| المبلغ | البيان                      |
|--------|-----------------------------|
| 0.0    | رصيد الزكاة أول الفترة      |
| 0.0    | الزكوات المحصلة خلال الفترة |
| 0.0    | رصيد بند الزكاة خلال الفترة |
|        | مصرفات الزكاة               |
| 0      | إجمالي المنصرف              |
| 0.0    | رصيد الزكاة آخر الفترة      |



6- تقرير التبرعات و الإيرادات

| البيان                          | التبرعات | الإيرادات | الإجمالي |
|---------------------------------|----------|-----------|----------|
| [3] التبرعات والإيرادات         | 0.0      | 0.0       | 0.0      |
| [311] إيرادات وتبرعات مقيدة     | 0.0      | 0.0       | 0.0      |
| [312] إيرادات وتبرعات غير مقيدة | 0.0      | 0.0       | 0.0      |
| [313] إيرادات وتبرعات اوقاف     | 0.0      | 0.0       | 0.0      |

7- تقرير المصروفات (التصنيف الوظيفي للمصروفات)

| رقم الحساب | الحساب                              | المبلغ | المصاريف الإدارية و<br>مصاريف الحكومة | مصاريف<br>البرامج و<br>الأنشطة | المصاريف الإدارية<br>المحملة على<br>النشاط | مصاريف<br>الأوقاف | مصاريف<br>مراكز جمع<br>الأموال |
|------------|-------------------------------------|--------|---------------------------------------|--------------------------------|--|-------------------|--------------------------------|
| 41         | المصاريف<br>العمومية<br>والإدارية   | 0.0    | 0.0                                   | 0.0                            | 0.0  | 0.0               | 0.0                            |
| 42         | مصاريف البرامج و<br>الأنشطة         | 0.0    | 0.0                                   | 0.0                            | 0.0  | 0.0               | 0.0                            |
| 43         | مصاريف<br>وتوزيعات عوائد<br>الأوقاف | 0.0    | 0.0                                   | 0.0                            | 0.0  | 0.0               | 0.0                            |

8- تقرير أرصدة البرامج و الأنشطة (صافي الأصول المقيدة)

مصاريف أرصدة البرامج و الأنشطة

| المبلغ | الحساب |
|--------|--------|
|--------|--------|

إيرادات أرصدة البرامج و الأنشطة

| المبلغ | الحساب |
|--------|--------|
|--------|--------|

9- ملاحظات المراجع القانوني

| نص الملاحظة | نوع الملاحظة | هل سبق تكرار الملاحظة ؟ | التوصيات |
|-------------|--------------|-------------------------|----------|
|-------------|--------------|-------------------------|----------|

20/01/2021  
الساعة 15:19

\*\*\* نهاية التقرير \*\*\*